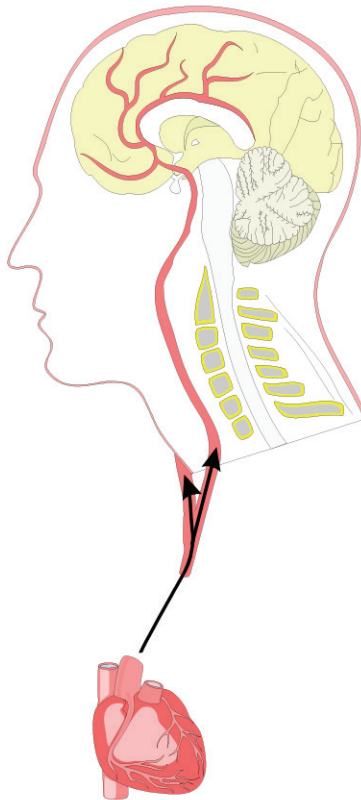


Mareo Central

Una disminución o cambio en el flujo sanguíneo dentro del cerebro que puede ser causada por pequeños infartos o desórdenes vasculares que afectan las arterias que suplen sangre a las conexiones vestibulares centrales. Entre los síntomas se encuentra una sensación constante de mareo. Esta sensación puede aumentar con movimientos de cabeza.



Opciones de tratamiento:

- Consulta Neurológica-Vascular
- Medicamentos
- Rehabilitación Vestibular